

Winho

威赫科技工業股份有限公司

精密車床 · 變頻車床



V 480x1000



S 480x1000



L 560x2000



L 760x1000



L 660x3300



L 760x4300

Winho

威赫科技工業股份有限公司

407台中市工業區31路7號

TEL: 04-23599798 FAX: 04-23500778

E-mail: winho168@ms77.hinet.net

http://www.win-ho.com

經銷商

201611-2000



16112104 Mac/IS, TEL: 04-24753326

精密車床

- 依據不同需求設計床身寬度
S系列：床身寬度 300mm
M系列：床身寬度 350mm
L系列：床身寬度 400mm
- 多種主軸孔徑設計，適合各種加工
S系列：Ø58mm & Ø80mm(選配)
M系列：Ø85mm & Ø105mm(選配)
L系列：Ø85mm & Ø120mm(選配)
- 採用進口軸承，重切削單邊可達8mm，精切削真圓度亦達到0.003mm(長度200mm)
- 塑鋼材質後列掛齒惰輪，運轉順暢無聲，亦可確保不慎撞車時主軸箱齒輪及心軸不受損(S系列)
- 合金鋼滲碳熱處理精密研磨一級齒輪
- 公英制共用牙箱設計，另有可對花牙表
- 橫滑座及床軌床身潤滑採用手動/自動兩用泵浦
- 進刀過負載裝置，確保操作者安全

- 導螺桿螺帽均採用磷青銅材質，較耐磨損
- 浸油式橫滑座導螺桿，延長導螺桿及螺帽使用壽命(適用於S系列)
- 米漢納鑄鐵床身，經熱處理硬度高，剛性極佳
- 一體成型底座，剛性強，振動極輕微
- 超大切削冷卻液水箱，可充分供應各種工件材質切削時所需之出水量



浸油式橫滑座 (適用於S系列)



S 系列 (床身寬度 300mm) 產品規格

機種	S430系列	S480系列	S530系列
	S1722,S1730,S1740,S1760,S1790	S1922,S1930,S1940,S1960,S1990	S2122,S2130,S2140,S2160,S2190
規格外最大旋徑	430 mm	470 mm	520 mm
鞍面上最大旋徑	240 mm	280 mm	330 mm
兩心間距離(mm)	560,760,1000,1500,2200	560,760,1000,1500,2200	560,760,1000,1500,2200
凹口上最大旋徑	650 mm	690 mm	740 mm
床面寬度	300 mm		
主軸規格	ASA A1 - 6 / A1 - 8		
主軸孔徑	58 mm / 80 mm		
主軸通孔錐度	MT 6 / MT 7		
主軸轉速	20~2000 rpm (12段), 40~2000 rpm		
英制螺紋範圍	4~56牙 / 吋		
公制螺紋範圍	P0.5~P7		
縱向自動進刀範圍	0.05~0.8 mm		
橫向自動進刀範圍	0.02~0.36 mm		
導螺桿直徑	35 mm		
導螺桿螺距	4牙 / 吋 或 6 mm		
尾座心軸錐度	MT 4		
尾座心軸行程	150 mm		
尾座心軸直徑	58 mm	68 mm	
主軸馬達	5 HP / 7.5 HP (選配)		
冷卻泵浦	1/8 HP		
複式刀座最大行程	125 mm / 150mm (選配)		
橫送滑台移動距離	250 mm		275 mm
佔地尺寸(公分)	長：182,200,228,279,355	長：182,200,228,279,355	長：182,200,228,279,355
	寬：81	寬：81	寬：81
	高：119	高：121	高：123
包裝尺寸(公分)	長：182,198,223,279,361	長：182,198,223,279,361	長：182,198,223,279,361
	寬：95	寬：95	寬：95
	高：168	高：168	高：168
淨重(公斤)	1300, 1380,1450,1600,2000	1350,1430,1500,1650,2050	1400,1480,1550,1700,2100
毛重(公斤)	1400,1480,1570,1730,2170	1450,1530,1620,1780,2220	1500,1580,1670,1830,2270

M 系列 (床身寬度 350mm) 產品規格

M560系列	M660系列
M2240,M2260,M2290	M2640,M2660,M2690
560 mm	660 mm
340 mm	440 mm
1000,1500,2200	1000,1500,2200
788 mm	890 mm
350 mm	
ASA A2 - 8	
85 mm / 105 mm	
MT 7	
15~1500 rpm (12段) / 14~1380 rpm	
2~56牙 / 吋	
P0.5~P14	
0.05~0.8 mm	
0.02~0.36 mm	
38 mm	
4牙 / 吋 或 6 mm	
MT 5	
190 mm	
75 mm	
7.5 HP / 10 HP (選配)	
1/8 HP	
200 mm	
350 mm	
長：243,294,367	長：229,278,353
寬：99	寬：99
高：125	高：130
長：238,290,361	長：243,294,367
寬：115	寬：115
高：193	高：193
2000,2200,2600	2050,2250,2650
2150,2370,2800	2200,2420,2850

* 本型錄所有規格僅供參考，規格若有變更恕不另行通知。

標準附件

- 三爪夾頭
 - S430系列：主軸孔徑58mm:7" 主軸孔徑80mm:10"
 - S480系列：主軸孔徑58mm:9" 主軸孔徑80mm:10"
 - S530系列：主軸孔徑58mm:9" 主軸孔徑80mm:10"
 - M560系列：主軸孔徑85mm:10" 主軸孔徑105mm:12"
 - M660系列：主軸孔徑85mm:10" 主軸孔徑105mm:12"
- L560系列：主軸孔徑85mm:10" 主軸孔徑120mm:12"
- L660系列：主軸孔徑85mm:10" 主軸孔徑120mm:12"
- L760系列：主軸孔徑120mm:12"
- L830系列：主軸孔徑120mm:12"
- 三爪連結板 1個
- 工具箱 1組
- 固定式中心頂針 2支
- 工作燈 1組
- 中心架 1組

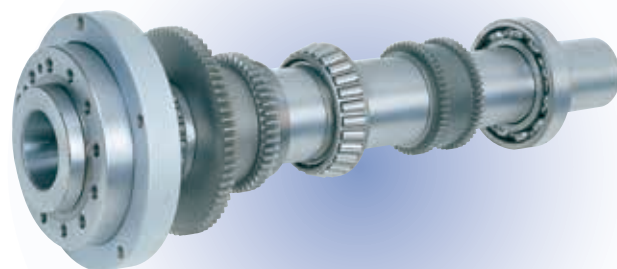
選配附件

- 四爪夾頭
- 花盤
- 跟刀架
- 四點定位裝置
- 微調裝置
- 活動頂針
- 後刀架
- 斜度附件
- 大檔板
- 夾頭保護蓋
- 內外徑研磨機
- 快速進給
- 小檔板
- 模數牙掛齒
- 5C裝置
- 快速刀架
- 光學尺
- 仿削裝置
- 四爪連動夾頭
- 四爪花盤
- 石英燈

L 系列 (床身寬度400mm) 產品規格

規格	L560系列		L660系列		L760系列		L830系列	
	L2240,L2260,L2280 L22100,L22120,L22160		L2640,L2660,L2680 L26100,L26120,L26160		L3040,L3060,L3080 L30100,L30120,L30160		L3340,L3360,L3380 L33100,L33120,L33160	
床面上最大旋徑	560 mm		660 mm		760 mm		830 mm	
鞍面上最大旋徑	340 mm		440 mm		540 mm		610 mm	
兩心間距離(mm)	1000,1500,2000 2500,3300,4300		1000,1500,2000 2500,3300,4300		1000,1500,2000 2500,3300,4300		1000,1500,2000 2500,3300,4300	
凹口上最大旋徑	788 mm		890 mm		990 mm		1060 mm	
床面寬度	400 mm							
主軸規格	ASA A2 - 8 / A2 - 11				ASA A2 - 11			
主軸孔徑	85 mm / 120 mm				120 mm			
主軸通孔錐度	MT 7							
主軸轉速	85mm : 15~1500 rpm (12段) 120mm : 10~1000 rpm (12段)				10~1000 rpm (12段)			
英制螺紋範圍	2~56牙 / 吋							
公制螺紋範圍	P0.5~14							
縱向自動進刀範圍	0.05~0.8 mm							
橫向自動進刀範圍	0.02~0.36 mm							
導螺桿直徑	38 mm							
導螺桿螺距	4牙 / 吋 或 6mm / 牙							
尾座心軸錐度	MT 5							
尾座心軸行程	190 mm							
尾座心軸直徑	85 mm							
主軸馬達	10HP (4P) / 10HP(6P) 選配				10HP (6P) / 15HP / 6P 選配			
冷卻泵浦	1/8HP							
複式刀座最大行程	200 mm							
橫送滑台移動距離	375 mm				450 mm			
佔地尺寸(公分)	長	238,290,347, 398,473,555	長	238,290,347, 398,473,555	長	238,290,347, 398,473,555	長	238,290,347, 398,473,555
	寬	103	寬	103	寬	103	寬	103
	高	126	高	131	高	136	高	141
包裝尺寸(公分)	長	270,315,361,410 485,588	長	270,315,361,410 485,588	長	270,315,361,410 485,588	長	270,315,361,410 485,588
	寬	115	寬	115	寬	115	寬	115
	高	194	高	194	高	194	高	194
淨重(公斤)	2120,2420,2770, 3120,3520,4420	2200,2500,2850, 3200,3600,4500	2300,2600,2950, 3300,3700,4600	2400,2700,3050, 3400,3800,4700				
毛重(公斤)	2260,2590,2970, 3350,3820,4820	2340,2670,3050, 3430,3900,4900	2440,2770,3150, 3530,4000,5000	2540,2870,3250, 3630,4100,5100				

* 本型錄所有規格僅供參考，規格若有變更恕不另行通知。



主軸採用進口軸承，符合重切削及高精度需求。
多種孔徑主軸適用於各種加工：

- S 系列: Ø58mm & Ø80mm(選配)
- M系列: Ø85mm & Ø105mm(選配)
- L 系列: Ø85mm & Ø120mm(選配)

特殊材質後列掛齒惰輪，運轉順暢無聲，可確保不慎撞車時，主軸箱齒輪及心軸不受損 (S系列選配)



系列

變頻車床



- 1 電流穩定，耗電量小，車削紋路細緻。
- 2 操作簡便，僅需調整速度旋鈕控制主軸轉速，節省換檔時間。
- 3 無段變速，在主軸轉速範圍內可任意選擇速度。
- 4 切削能力強，重切削單邊可達切深8mm (1000rpm)。



系列 (變頻車床)

產品規格

機種	V430系列	V480系列	V530系列
規格	V1722,V1730,V1740,V1760,V1790	V1922,V1930,V1940,V1960,V1990	V2122,V2130,V2140,V2160,V2190
床面上最大旋徑	430 mm	470 mm	520 mm
鞍面上最大旋徑	240 mm	280 mm	330 mm
兩心間距離(mm)	560,760,1000,1500,2200	560,760,1000,1500,2200	560,760,1000,1500,2200
凹口上最大旋徑	650 mm	690 mm	740 mm
床面寬度	300 mm		
主軸規格	ASA A1 - 6 / A1 - 8		
主軸孔徑	58 mm / 80 mm		
主軸通孔錐度	MT 6 / MT 7		
主軸轉速	20~2000 rpm (無段變速), 40~2000 rpm		
英制螺紋範圍	4~56牙 / 吋		
公制螺紋範圍	P0.5~P7		
縱向自動進刀範圍	0.05~0.8 mm		
橫向自動進刀範圍	0.02~0.36 mm		
導螺桿直徑	35 mm		
導螺桿螺距	4牙 / 吋 或 6 mm		
尾座心軸錐度	MT 4		
尾座心軸行程	150 mm		
尾座心軸直徑	58 mm	68 mm	
主軸馬達	7.5 HP (5.625kw)		
冷卻泵浦	1/8 HP		
複式刀座最大行程	125 mm / 150 mm (選配)		
橫送滑台移動距離	250 mm		275 mm
佔地尺寸(公分)	長: 165,189,215,265,342 寬: 81 高: 119	長: 165,189,215,265,342 寬: 81 高: 121	長: 165,189,215,265,342 寬: 81 高: 123
包裝尺寸(公分)	長: 182,200,228,279,355 寬: 95 高: 168	長: 182,200,228,279,355 寬: 95 高: 168	長: 182,200,228,279,355 寬: 95 高: 168
淨重(公斤)	1300,1380,1450,1600,2000	1350,1430,1500,1650,2050	1400,1480,1550,1700,2100
毛重(公斤)	1400,1480,1570,1730,2170	1450,1530,1620,1780,2220	1500,1580,1670,1830,2270

* 本型錄所有規格僅供參考，規格若有變更恕不另行通知。

標準附件

- 三爪夾頭
- 三爪連結板 1個
- 工具箱 1組
- 固定式中心頂針 2支
- 工作燈 1組
- 中心架 1組

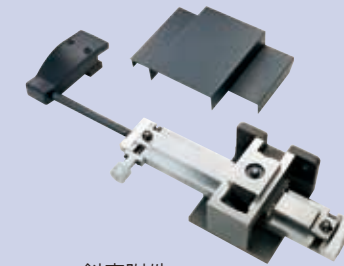
選配附件

- 四爪夾頭
- 花盤
- 跟刀架
- 四點定位裝置
- 微調裝置
- 活動頂針
- 後刀架
- 斜度附件
- 大擋板
- 夾頭保護蓋
- 小擋板
- 模數牙掛齒
- 5C裝置
- 快速刀架
- 光學尺
- 仿削裝置
- 四爪連動夾頭
- 四爪花盤
- 石英燈
- 內外徑研磨機

選用配備



■ D.P.模數牙掛齒



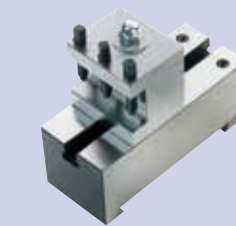
■ 斜度附件



■ 中心架



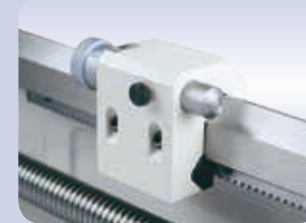
■ 跟刀架



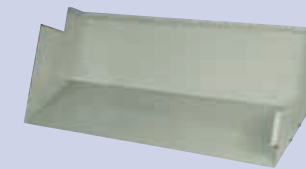
■ 後刀架



■ 四點定位裝置



■ 微調裝置



■ 大擋板



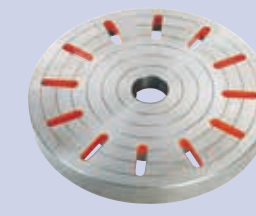
■ 小擋板



■ 活動頂針



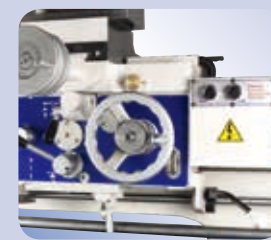
■ S系列兩段式尾座



■ 花盤



■ 石英工作燈



■ 快送護床



■ 油壓仿削裝置



■ 光學尺



■ 內外徑研磨機